

dowiedz się więcej

www.akson.com.pl





AKSON ELEKTRO

Kompleksowe rozwiązania dla budownictwa i przemysłu w dziedzinie automatyki, elektryki i systemów teletechnicznych

Z wielką przyjemnością prezentujemy Państwu ofertę firmy Akson Elektro - eksperta w dziedzinie kompleksowych rozwiązań dla budownictwa i przemysłu w zakresie automatyki, elektryki i systemów teletechnicznych. Z naszym ponad dwudziestoletnim doświadczeniem oraz zespołem inżynierów specjalizujących się w różnych dziedzinach, zapewniamy innowacyjne i niezawodne rozwiązania dostosowane do najbardziej wymagających potrzeb naszych klientów.



Automatyka Budynkowa

Oferujemy pełne spektrum usług z zakresu automatyki budynkowej. Automatyka budynkowa pozwala na sterowanie i zarządzanie różnymi systemami i urządzeniami w budynku, takimi jak oświetlenie, klimatyzacja, ogrzewanie, systemy bezpieczeństwa, a nawet systemy zarządzania energią. Przy wykorzystaniu najnowocześniejszych technologii, stworzymy dla Ciebie inteligentny budynek, który efektywnie zarządza energią, zapewnia bezpieczeństwo oraz maksymalizuje komfort jego użytkowników.

Twój budynek pod kontrolą
- to nasze zadanie.

Główne korzyści to:

- **Oszczędności:** Nasze systemy BMS automatycznie zarządzają zużyciem energii, co przekłada się na znaczne obniżenie kosztów.
- **Komfort:** Systemy BMS ułatwiają zarządzanie temperaturą, oświetleniem i innymi parametrami w budynku, zwiększając komfort użytkowników.
- **Bezpieczeństwo:** Automatyka budynkowa może współdziałać z systemami alarmowymi i kontroli dostępu, zapewniając pełne bezpieczeństwo użytkowników.

Systemy Teletechniczne

Specjalizujemy się w projektowaniu, instalacji i utrzymaniu wszelkiego rodzaju systemów teletechnicznych dla budynków przemysłowych, użyteczności publicznej, magazynów, galerii handlowych.

Zapewniamy kompletne, w pełni zintegrowane rozwiązania dla systemów niskoprądowych, które obejmują:

- **Systemy Alarmowe:** Gwarantują bezpieczeństwo i ochronę, wykrywając zagrożenia takie jak włamania i pożary.
- **Systemy Kontroli Dostępu:** Zapewniają bezpieczeństwo, ograniczając dostęp do wyznaczonych obszarów budynku.
- **Systemy CCTV:** Monitorują aktywność wokół budynku, zapewniając bezpieczeństwo i umożliwiając identyfikację osób.
- **Systemy Domofonowe i Wideo -domofonowe:** Umożliwiają komunikację z osobami znajdującymi się poza budynkiem.
- **Systemy Włamania i Napadu:** Wykrywają próby włamania i nieuprawnionego dostępu.
- **Systemy Detekcji Gazów:** Wykrywają wycieki szkodliwych gazów, chroniąc zdrowie i bezpieczeństwo ludzi.
- **Systemy Sygnalizacji Dźwiękowej i Optycznej:** Informują o zagrożeniach i sytuacjach awaryjnych.
- **Systemy LAN:** Zapewniają niezbędne połączenie, umożliwiając komunikację i transfer danych między komputerami i innymi urządzeniami sieciowymi.
- **Dźwiękowe Systemy Ostrzegawcze (DSO):** Umożliwiają szybkie i skuteczne powiadomianie ludzi o różnego rodzaju zagrożeniach, takich jak pożary, ewakuacje czy inne sytuacje awaryjne.



Główne korzyści to:

- **Bezpieczeństwo:** Oferujemy zaawansowane systemy zabezpieczeń, które chronią mienie i osoby przed niepowołanym dostępem, kradzieżą lub innymi zagrożeniami.
- **Komfort:** Nasze systemy pozwalają na łatwe i wygodne zarządzanie budynkiem, zawsze zgodnie z potrzebami użytkowników.
- **Integracja:** Wszystkie nasze systemy mogą być ze sobą zintegrowane, co umożliwia łatwe i efektywne zarządzanie całą infrastrukturą budynku.

Instalacje Elektryczne

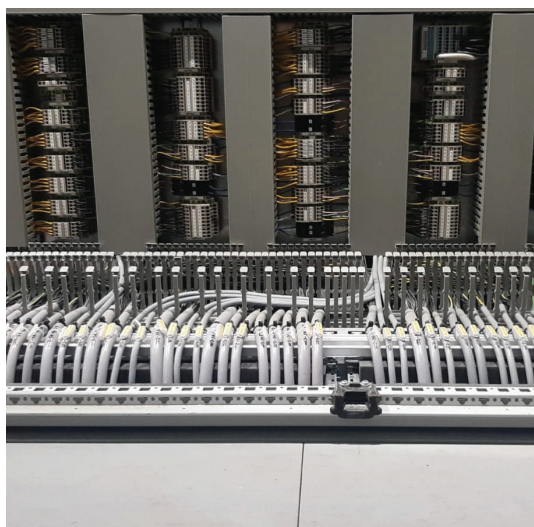
Podstawą bezpiecznego i efektywnego funkcjonowania każdej przestrzeni, niezależnie od jej przeznaczenia, jest solidna i niezawodna instalacja elektryczna. To właśnie ona odpowiada za dostarczanie energii niezbędnej do działania wszystkich urządzeń i systemów, od podstawowych sprzętów po skomplikowane maszyny przemysłowe. Działamy zgodnie z najnowszymi standardami bezpieczeństwa i efektywności energetycznej, a nasz zespół doświadczonych inżynierów dba o to, aby każde zadanie zostało wykonane precyzyjnie i z najwyższą dbałością o detale.

Główne korzyści:

- **Bezpieczeństwo:** Profesjonalna instalacja elektryczna zapewnia bezpieczeństwo dla użytkowników budynku oraz ochronę urządzeń. Zgodność z najnowszymi standardami i regulacjami przekłada się na minimalizację ryzyka awarii, pożaru czy porażenia prądem.
- **Efektywność energetyczna:** Nowoczesne rozwiązania pozwolą na optymalizację zużycia energii, co przekłada się na mniejsze rachunki za prąd.
- **Nieprzerwane działanie urządzeń:** Niezawodność naszych instalacji gwarantuje ciągłe zasilanie wszystkich urządzeń, eliminując ryzyko przestojów i związanych z nimi strat.

Serwis Systemów Niskoprądowych i Automatyki

Oferujemy profesjonalny serwis systemów niskoprądowych i automatyki. Zajmujemy się zarówno naprawą ewentualnych usterek, jak i regularnym serwisem, który zapewnia bezawaryjne funkcjonowanie systemów.



Korzyści to:

- **Niezawodność:** Regularny serwis gwarantuje ciągłość działania systemów, zwiększając ich niezawodność.
- **Trwałość:** Dbanie o prawidłowe funkcjonowanie systemów przedłuża ich żywotność.
- **Optymalizacja:** Monitorowanie i serwisowanie systemów pozwala na ich optymalizację, co wpływa na poprawę komfortu i bezpieczeństwa.



Spawanie światłowodów

Zrozumienie i opanowanie technologii światłowodowych jest kluczowe dla nowoczesnego świata telekomunikacji i informatyki. W Akson Elektro oferujemy usługi spawania światłowodów, gwarantując najwyższy standard połączeń światłowodowych. Każde nasze połączenie światłowodowe jest dokładnie testowane pod kątem jakości sygnału i integralności połączenia. Oferujemy pełną dokumentację i certyfikację naszych prac.

Główne korzyści to:

- **Niezawodność:** Zastosowanie nowoczesnych urządzeń do łączenia światłowodów umożliwia uzyskanie trwałego połączenia.
- **Wysoka jakość:** Dzięki naszemu doświadczeniu łączymy światłowody w precyzyjny sposób, a każde połączenie testujemy zapewniając najwyższą jakość integralności każdego połączenia.



Automatyka Przemysłowa

Jesteśmy ekspertami w dziedzinie automatyki przemysłowej, oferując kompleksowe rozwiązania od projektu po uruchomienie i serwis. Automatyzujemy różne procesy technologiczne, od prostych operacji przez zautomatyzowane stanowiska po skomplikowane linie produkcyjne. Dostosujemy nasze rozwiązania do Państwa indywidualnych potrzeb, zwiększając efektywność i niezawodność procesów produkcyjnych.

Prefabrykacja szaf sterowniczych

Dzięki prefabrykacji szaf sterowniczych dostarczamy szyte na miarę rozwiązania dla danego zakładu, umożliwiając bezpieczne kontrolowanie pracy wszystkich maszyn i systemów. Prefabrykacją szaf zajmujemy się od początku naszej działalności. Zdobyliśmy w tym zakresie ogromne doświadczenie, dlatego nasze produkty są starannie wykonane, a jednocześnie spełniają wszystkie obowiązujące normy. Do prefabrykacji szaf sterowniczych stosujemy wyłącznie komponenty renomowanych dostawców.

Główne korzyści:

- **Indywidualne wykonanie:** wytwarzamy szafy sterownicze wg projektu klienta lub wg własnych projektów w oparciu o potrzeby klienta. Wykonamy urządzenia także na podstawie niepełnej dokumentacji technicznej, którą nasi inżynierowie uzupełnią.

Główne korzyści:

- **Zwiększona wydajność:** Automatyzacja procesów przemysłowych zwiększa ich szybkość i precyzję, co przekłada się na wyższą wydajność produkcji.
- **Redukcja kosztów:** Automatyzacja pozwala na zmniejszenie kosztów operacyjnych poprzez zminimalizowanie błędów i strat, zwiększając tym samym efektywność procesów.
- **Bezpieczeństwo:** Nowoczesne systemy automatyki przemysłowej mogą monitorować i zapewniać bezpieczeństwo pracy, chroniąc pracowników przed potencjalnymi niebezpieczeństwami.
- **Wysoka jakość:** nasi inżynierowie starannie wykonują każdy element szafy sterowniczej, wykorzystując przy tym wysokiej jakości komponenty, a nasza dokumentacja cechuje się dbałością o szczegóły i czytelnością.
- **Niezawodność:** dzięki kompleksowej usłudze wykonania, instalacji i uruchomienia urządzeń gwarantujemy ich niezawodną pracę.
- **Bezpieczeństwo:** wszystkie realizacje wykonywane są zgodnie z obowiązującymi normami, a także spełniają odpowiednie standardy bezpieczeństwa określone w Dyrektywie Maszynowej.

Montaż Linii Technologicznych

Posiadamy odpowiednie umiejętności i narzędzia, które umożliwiają nam precyzyjny montaż linii technologicznych. Zastosowanie najnowszych technologii i procedur montażowych gwarantuje, że wszystkie elementy są prawidłowo zainstalowane i działają zgodnie z oczekiwaniami.

Główne korzyści:

- **Zwiększona wydajność:** Profesjonalny montaż linii technologicznych może przyczynić się do zwiększenia wydajności i efektywności produkcji.
- **Poprawa jakości:** Precyzyjny montaż gwarantuje, że wszystkie elementy są prawidłowo zainstalowane i działają zgodnie z oczekiwaniami, co może prowadzić do poprawy jakości końcowego produktu.

- **Zmniejszenie czasu przestojów:** Zdolność do szybkiego i efektywnego montażu linii technologicznej może skrócić czas przestojów i umożliwić szybsze rozpoczęcie produkcji.
- **Bezpieczeństwo:** Profesjonalny montaż gwarantuje, że wszystkie normy bezpieczeństwa i przepisy są przestrzegane, co może przyczynić się do ochrony pracowników i infrastruktury.



Rozwój Oprogramowania Linii Technologicznej

Oferujemy usługi rozbudowy oprogramowania dla linii technologicznych, umożliwiając pełne wykorzystanie potencjału produkcji. Możemy zwiększyć funkcjonalność, zoptymalizować parametry pracy istniejących stanowisk zrobotyzowanych, dodać nowe funkcje lub zintegrować oprogramowanie z innymi systemami w Państwa firmie.

Główne korzyści:

- **Zwiększona funkcjonalność:** Rozbudowa oprogramowania może dodać nowe funkcje do linii technologicznej, co pozwala na lepsze wykorzystanie jej potencjału.
- **Integracja z innymi systemami:** Możliwość zintegrowania oprogramowania z innymi systemami w firmie pozwala na lepszą koordynację i zarządzanie procesami produkcyjnymi.
- **Adaptacyjność:** Rozbudowane oprogramowanie może być dostosowane do zmieniających się potrzeb i wymagań, co przekłada się na lepszą elastyczność i zdolność do reagowania na zmiany w przemyśle.
- **Optymalizacja procesów:** Aktualne oprogramowanie może przyczynić się do lepszego monitoringu i zarządzania procesami, co może prowadzić do optymalizacji produkcji i zwiększenia rentowności.

Utrzymanie Ruchu w Zakładach Przemysłowych



Dostarczamy pełne wsparcie w zakresie utrzymania ruchu w zakładach przemysłowych. Nasze usługi obejmują zarówno utrzymanie mechaniczne, jak i elektryczne, co pozwala na optymalizację produkcji i minimalizowanie przestoju.

Główne korzyści:

- **Ciągłość produkcji:** Zapewniamy szybkie i efektywne rozwiązywanie problemów, minimalizując ryzyko przestoju w produkcji.
- **Oszczędność:** Profesjonalne utrzymanie ruchu pozwala na uniknięcie kosztownych awarii i przedłuża żywotność maszyn i urządzeń.
- **Bezpieczeństwo:** Dbamy o prawidłowe funkcjonowanie wszystkich urządzeń, co wpływa na bezpieczeństwo pracowników.

Serwis i Remonty Maszyn i Urządzeń

Nasze usługi serwisowe obejmują naprawę i wymianę elementów, modernizację i rekonfigurację maszyn oraz diagnostykę i usuwanie awarii. Oferujemy także kompleksowe usługi remontowe maszyn i urządzeń przemysłowych. Dzięki naszej wiedzy technicznej i doświadczeniu jesteśmy w stanie wydłużyć żywotność Państwa sprzętu, poprawić jego wydajność i minimalizować przestoje.

Główne korzyści:

- **Zwiększenie żywotności sprzętu:** Regularne serwisowanie i naprawa maszyn i urządzeń mogą znacznie wydłużyć ich żywotność, co przekłada się na oszczędność kosztów związanych z koniecznością zakupu nowego sprzętu.



- **Poprawa wydajności:** Remonty mogą pomóc w optymalizacji wydajności maszyn, co z kolei może prowadzić do zwiększenia produktywności.
- **Zmniejszenie przestojów:** Profesjonalna naprawa maszyn i urządzeń może skrócić okresy przestojów, co oznacza, że produkcja może być kontynuowana z minimalnymi przestojami.
- **Bezpieczeństwo:** Regularne remonty maszyn i urządzeń pomagają utrzymanie ich w bezpiecznym stanie, co jest kluczowe dla zapewnienia bezpiecznego środowiska pracy.
- **Modernizacja sprzętu:** Remonty maszyn i urządzeń mogą obejmować modernizację sprzętu, co pozwala na utrzymanie zgodności z nowymi standardami i technologiami.
- **Zmniejszenie kosztów eksploatacji:** Regularne remonty mogą zminimalizować ryzyko awarii, co z kolei może prowadzić do zmniejszenia kosztów związanych z eksploatacją maszyn.



Relokacja Linii Technologicznych

Dysponujemy specjalistyczną wiedzą i doświadczeniem, które umożliwiają nam skuteczne i efektywne przenoszenie linii technologicznych. Nasze usługi obejmują planowanie i zarządzanie projektem, demontaż, transport, ponowne zainstalowanie i uruchomienie linii produkcyjnych. Zrozumienie procesów technologicznych i skomplikowanej natury tych projektów pozwala nam na świadczenie usług na najwyższym poziomie.

Główne korzyści:

- **Bezpieczeństwo:** Gwarantujemy bezpieczny demontaż, transport i instalację linii technologicznych, minimalizując ryzyko uszkodzeń.
- **Osprzęt i logistyka:** Posiadamy niezbędny osprzęt i doświadczenie, aby skutecznie przeprowadzić cały proces relokacji.
- **Ciągłość produkcji:** Nasze działania są planowane tak, aby minimalizować czas przestojów, umożliwiając szybkie wznowienie produkcji.



NASZE REALIZACJE



Nasze rozwiązania stanowiące połączenie narzędzi informatycznych i technicznych służą poprawie komfortu, redukcji zużycia energii, optymalizacji procesów produkcyjnych oraz obniżeniu kosztów operacyjnych

W naszym portfolio mamy ponad 100 inwestycji zrealizowanych we współpracy z naszymi partnerami: Mostostal, Skanska, Adamietz, PBO.

Poniżej prezentujemy wybrane realizacje:

Obiekty użyteczności publicznej

Wykonanie instalacji teletechnicznych w obiektach użyteczności publicznej takich jak:

- Narodowe Forum Muzyki we Wrocławiu,
- Muzeum Narodowym w Szczecinie - Centrum Dialogu Przełomy,
- Dolnośląski Park Naukowo-Technologiczny we Wrocławiu,
- Palmiarnia w Zielonej Górze,
- Centrum Rekreacyjno-Sportowe w Zielonej Górze,
- Basen w Sulechowie,
- Hala Tenisowa w Zielonej Górze,
- Kepler w Zielonej Górze,
- Centrum Przyrodnicze w Zielonej Górze,
- Hala Lekkoatletyczna w Zielonej Górze,
- Hala Szermierki w Drzonkowie.



Służba zdrowia

Wykonanie instalacji teletechnicznych i automatyki budynkowej w szpitalach takich jak:

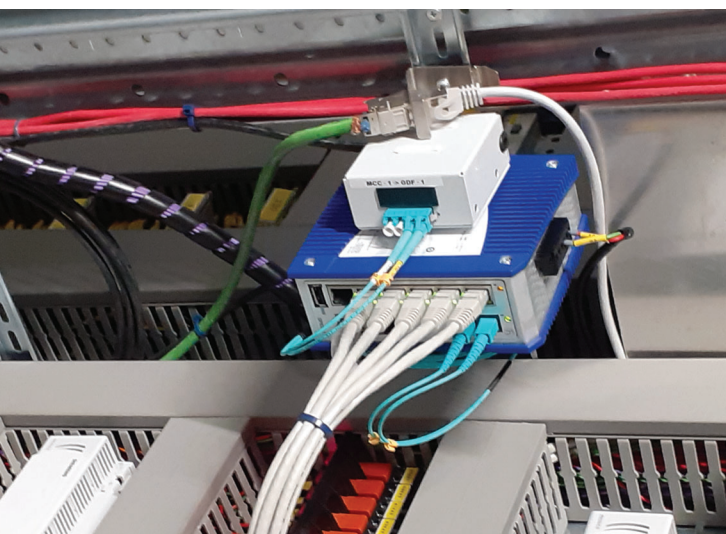
- Nowy Szpital we Wrocławiu,
- Szpital Wojewódzki w Zielonej Górze,
- Samodzielny Publiczny Zakład Opieki Zdrowotnej w Sulechowie,
- Samodzielny Publiczny Szpital Rejonowy w Nowogardzie.



Edukacja

Wykonanie instalacji teletechnicznych dla uczelni, szkół i jednostek badawczo rozwojowych w takich obiektach jak:

- Uniwersytet Przyrodniczy w Poznaniu,
- Uniwersytet Zielonogórski,
- Uniwersytet Szczeciński,
- Szkoła Podstawowa SP 11 w Zielonej Górze,
- Akademia Talentów w Zielonej Górze,
- Akademia Wychowania Fizycznego w Gorzowie Wlkp.,
- Archiwum Państwowe w Zielonej Górze,
- Archiwum Państwowe w Gorzowie Wlkp.,
- Park Naukowo-Technologiczny w Nowym Kisielinie,
- Akademia Sztuki w Szczecinie,
- Szkoła Muzyczna w Świdnicy,
- Service Inter-Lab Centrum Transferu Wiedzy i Innowacji dla Sektora Usług w Szczecinie,
- Park Technologiczny Interior w Nowej Soli,
- Biblioteka Uniwersytecka Zielona Góra,
- Regionalne Centrum Innowacji i Transferu Technologii w Szczecinie.



Handel i biura

Zaprojektowanie i wykonanie instalacji teletechnicznych i automatyki budynkowej w centrach handlowych i biurach takich jak:

- IKEA w Poznaniu,
- Focus Mall w Zielonej Górze,
- E.LECLERC w Szczecinie,
- Kaufland Zielona Góra,
- Santander we Wrocławiu (nagroda od firmy Siemens za najbardziej zaawansowany obiekt w zakresie automatyki budynkowej).



Produkcja i magazyny

Wykonanie instalacji teletechnicznych i automatyki budynkowej w zakładach produkcyjno-magazynowych takich jak:

- Fabryka czekolady TOMS w Nowej Soli,
- Fabryka świeżych i mrożonych produktów piekarniczych Lantmannen Unibake w Nowej Soli,
- Fabryka wyrobów czekoladowych Mondelez w Skarbimierzu,
- Fabryka opakowań i tektury falistej Royal Pack Stone,
- Zakład produkcyjny systemów związanych z bezpieczeństwem dla przemysłu pojazdów użytkowych Jost Nowa Sól,
- Fabryka wyrobów z drewna SWISS KRONO Polska w Żarach,
- Eobuwie w Nowym Kisielinie,
- Producent wełny mineralnej Rockwool w Cigacicach,
- Producent podzespołów w branży motoryzacyjnej Gedia w Nowej Soli,
- Hurtownia BIMS Wrocław,
- Producent lodów Grycan we Wrocławiu.





DLACZEGO AKSON ELEKTRO?

Wybierając Akson Elektro, otrzymujesz:



Doświadczenie

Realizowaliśmy projekty dla najbardziej wymagających klientów w różnych sektorach przemysłu.



Jakość

Wysoki standard naszych usług jest potwierdzony licznymi certyfikatami i rekomendacjami.



Kompleksowość

Oferujemy szeroki zakres usług, co pozwala na realizację projektów pod klucz.



Innowacyjność

Korzystamy z najnowszych technologii, aby zapewnić naszym klientom najlepsze rozwiązania.



Bezpieczeństwo

Dbamy o bezpieczeństwo naszych pracowników i partnerów, realizując wszystkie projekty zgodnie z obowiązującymi standardami.

Współpracując z Akson Elektro, zyskujesz nie tylko dostęp do zaawansowanych technologicznie rozwiązań, ale też partnera, który zrozumie Twoje potrzeby i dostosuje swoją ofertę tak, aby jak najlepiej spełniać Twoje oczekiwania.





dowiedz się więcej

www.akson.com.pl 



AKSON elektro sp. z o.o.

ul. Kossaka 10, 65-140 Zielona Góra
NIP: 9291847236, REGON: 081051141